


ZESTAWIENIE POWIERZCHNI

NR	NAZWA POMIĘSZCZENIA	POW. [m <sup>2</sup> ]
K.1.1	Gara	1462,00
K.1.2	Przejście	4,20
K.1.3	Komunikacja - klatka schodowa	12,20
K.1.4	Przejście - windy	7,40
K.1.5	Pom. techniczne	13,60
K.1.6	Pom. techniczne	9,80
K.1.7	Komunikacja	26,84
K.1.8	Komunikacja K.1, K.15	35,54
K.1.8	Komunikacja	9,38
K.1.8	Komunikacja K.11, K.22	17,26
K.1.9	Komunikacja	45,20
K.1.9	Komunikacja K.23, K.49	82,25
Razem		1711,22

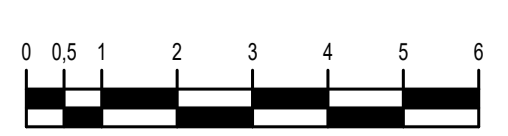
POW. NETTO	1711,22
POW. STYKOWA	1813,30
POW. SUCHY	108,64



**architekton**  
biuro projektów

<p><b>PROJEKTANT GŁÓWNY</b> mgr inż. arch. Michał Piaszkowy Upn nr: MPOIA/121/2008</p>	<p><b>ZESPÓŁ PROJEKTOWY</b> mgr inż. arch. Joanna Strankowicz</p>
<p><b>PROJEKTANT SPRAWDZAJĄCY</b> mgr inż. arch. Agnieszka Kunicka-Solys Upn nr: MPOIA/121/2018</p>	<p><b>PROJEKTANT GŁÓWNY</b> mgr inż. arch. Michał Piaszkowy Upn nr: MPOIA/121/2008</p>

<p><b>Obiekt:</b> Budowa budynku mieszkalnego wielorodzinnego wraz z podziemnym garażem wielostanowiskowym z towarzyszącą infrastrukturą techniczną</p>	<p><b>Data:</b> GRUDZIEŃ 2023</p>
<p><b>Adres:</b> Działka nr. 366/14 obr. 4 ul. Konfederacka 37-500 Jarosław</p>	<p><b>Skala:</b> 1:100</p>
<p><b>Projekt:</b> Projekt techniczny - ARCHITEKTURA</p>	<p><b>Nr rysunku:</b> 1</p>
<p><b>Rysunek:</b> Rzut garażu podziemnego</p>	



UWAGA: poziomy pas międzykondygnacyjny szerokości min. 80 cm powinien mieć klasę odporności ogniwej wymagana w stosunku do ścian zewnętrznych budynku i być wykonany z materiałów niepalnych